



QMS
Kontrolní
plány

Gatema

QMS Kontrolní plány

Gatema

Gatema IT a.s.
Průmyslová 2503/2, 680 01 Boskovice
t: +420 516 455 555 email: erp@gatema.cz

Pohled na parametry kontrolního plánu v Helios

Druh dokladu:

- Skladová karta
- Příjemka
- Výdejka
- Výrobní operace
- Výrobní příkaz

Navázáno na položku vybraného druhu dokladu.

Kontrolované parametry:

Vlastní sada parametrů, které je třeba kontrolovat, např.:

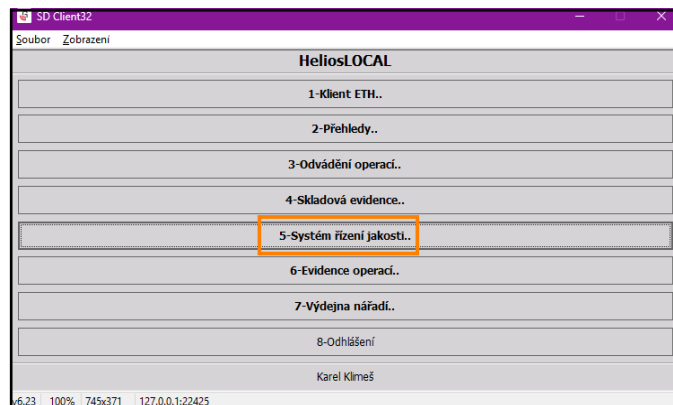
- vlhkost
- teplota
- nepoškozeno
- balení kompletní
- apod.

The screenshot shows the Helios software interface for 'výchozí (Kontrolní plány)'. The interface is divided into several sections:

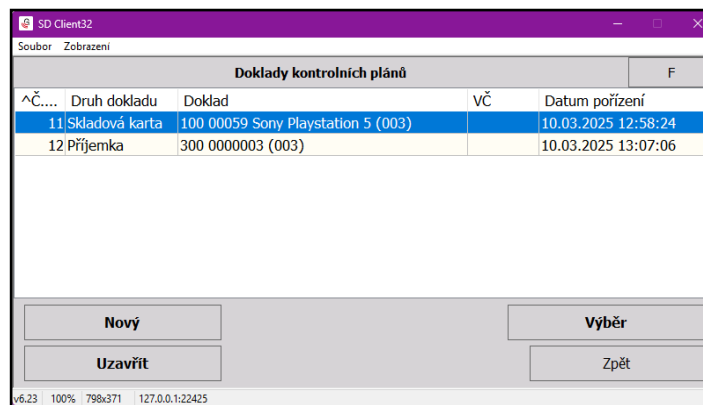
- [1] Základní údaje:** Contains fields for 'Kategorie' (555), 'Požadové číslo' (000005), 'Druh dokladu' (Skladová karta), 'Jrobní číslo', 'Popis výj. číslo', and 'Datum expirace'. It also includes fields for 'Číslo útlavu' (003), 'SK', 'Reg. č.' (00061), 'Název' (Lenovo Tab M10 - tablet), and 'Číslo KP'.
- [2] Předpis kontroly:** Includes 'Četnost kontrol' (0), 'Množství vzorku: Ml vzorku' (není), 'Ověření kontrol' (Bez ověření), and 'Uřeny kus: Číslo měření' (není).
- [3] Výsledek:** Shows 'Uřeny kus: Číslo měření' (není), 'Pořadí vzorku' (není), and 'Nepohodné množství' (0).
- [4] Kontrolované parametry KP:** A table with the following data:

Pořadí	Zkrácený označení	Název parametru	Typ hodno...	Operator	Požad...	Mini...	Maximu...	Námen...	Hodnoce...	Výsledek
1	vlhkost	vlhkost	Číselná	Mění ro...	55				Splněno	

Položka menu pro vstup do procesu
QMS – Kontrolní plány systému řízení jakosti:



Seznam rozpracovaných dokladů
Sdružený pohled obsahující položku ke kontrole
nebo kontrolovaný doklad:



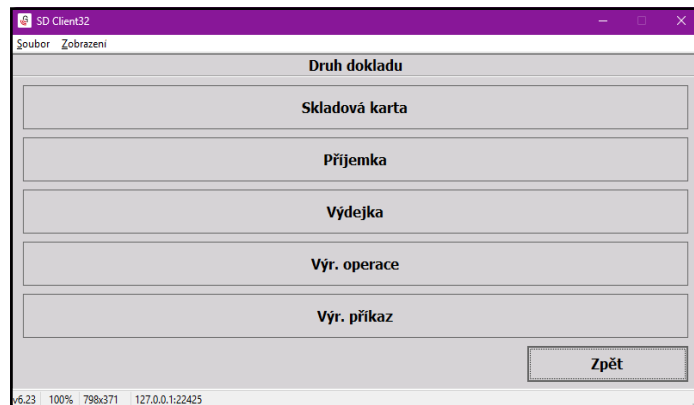
Pohled do rozpracovaného dokladu skladové karty určené pro kontrolu parametrů:

Kat...	Poř. číslo	SK	Reg. číslo	Název 1	Výrobní ...	Popis	Hodnocení
555	0000001	100	00061	Lenovo Tab M10 - tablet			VYHOVUJE
555	0000005	100	00061	Lenovo Tab M10 - tablet			

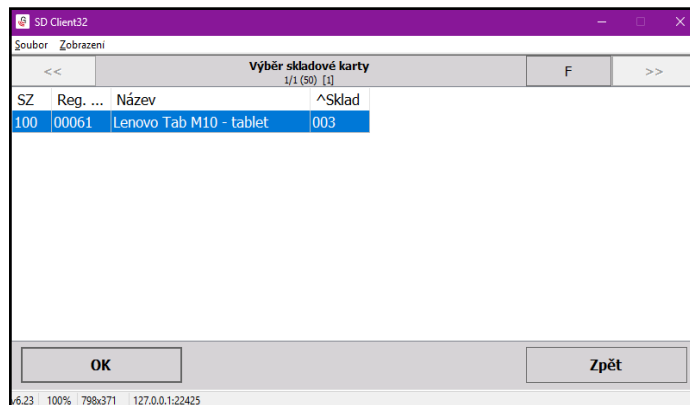
Pohled na seznam kontrolovaných parametrů:

Poř...	Parametr	Typ hodnoty	Zadaná hodnota
1	poškozeno	Logická	
2	vlhkost	Číselná	
3	bal_kompl	Logická	

Výběr druhu dokladu obsahujícího nastavenou kontrolu parametrů:

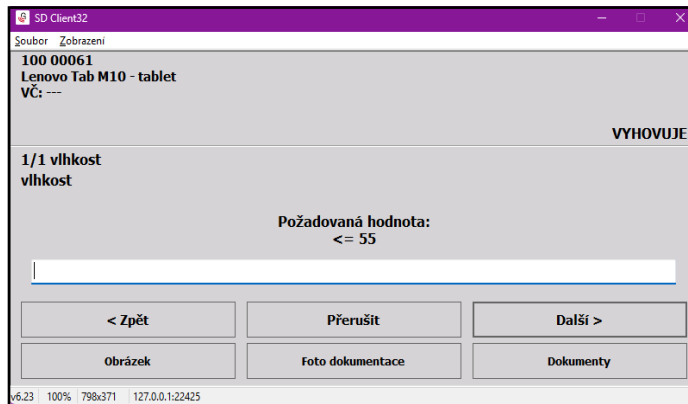
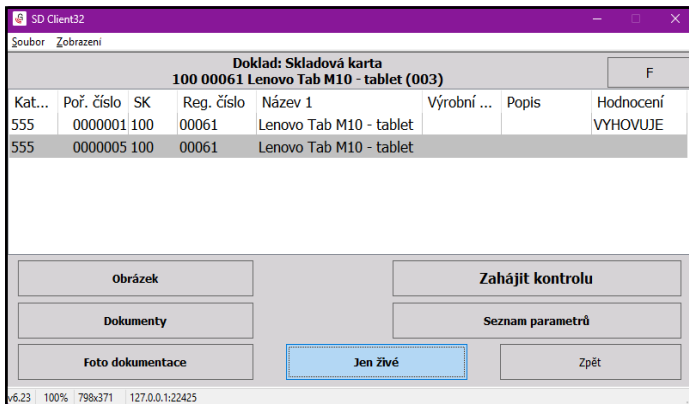


Pro vybraný druh dokladu vybereme odpovídající položky pro kontrolu parametrů, v tomto případě skladovou kartu:



Po výběru dokladu / skladové položky se zobrazí seznam rozpracovaných dokladů s kurzorem nastaveným na vybrané položce / dokladu a zahájíme kontrolu:

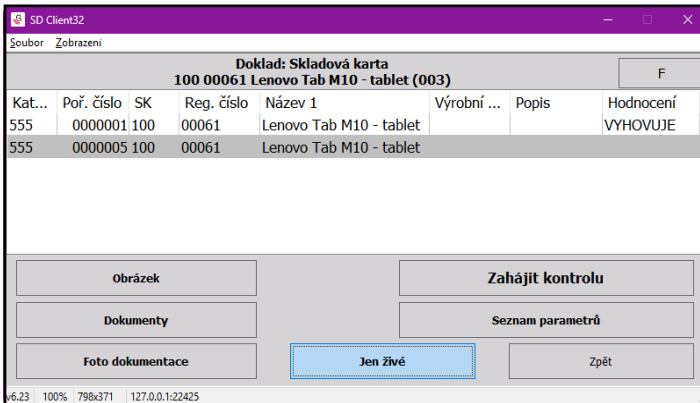
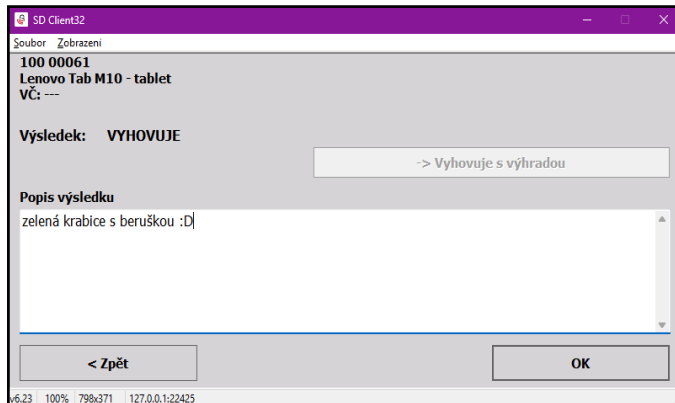
Průvodce kontrolou nás provede všemi definovanými parametry stanovenými pro kontrolu:



Poslední obrazovkou po průchodu kontrolou všech stanovených parametrů můžeme zadat popis výsledku.

Výsledek VYHOVUJE říká, že všechny provedené kontroly jsou v nastavených mezích:

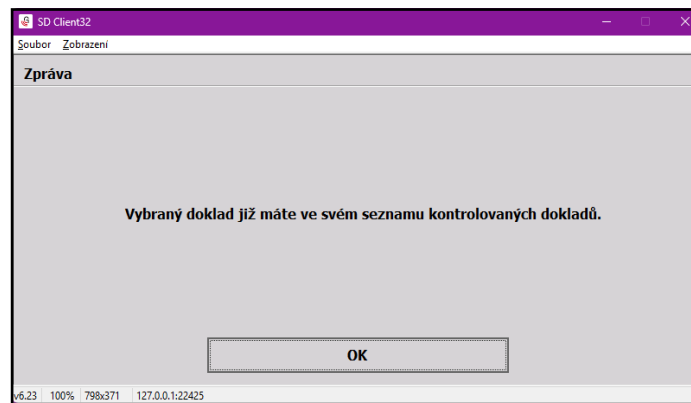
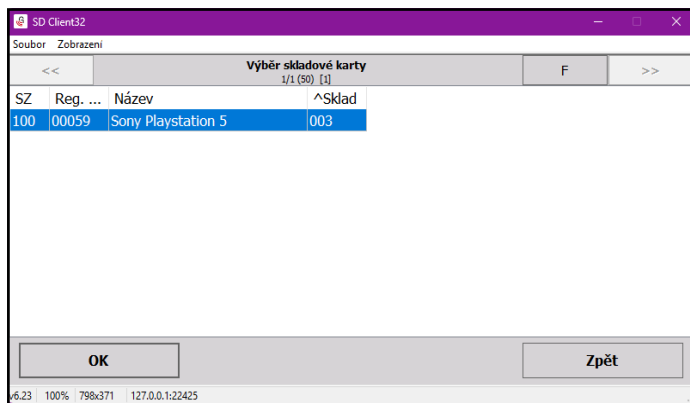
Po potvrzení OK na předchozí obrazovce se vracíme do seznamu rozpracovaných dokladů:



Znovu výběr karty / dokladu:

V tomto případě již existuje v rozpracovaných dokladech karta / položka.

Po potvrzení OK, se dostaneme přímo do obrazovky karty / dokladu – přeskočí se seznam rozpracovaných dokladů:



Nyní můžeme opět zahájit kontrolu:

Zadáme hodnotu kontrolního parametru:

Soubor Zobrazení

Doklad: Skladová karta
100 00059 Sony Playstation 5 (003) F

Kat...	Poř. číslo	SK	Reg. číslo	Název 1	Výrobní ...	Popis	Hodnocení
555	0000006	100	00059	Sony Playstation 5			VÝHOVUJE
555	0000007	100	00059	Sony Playstation 5			VÝHOVUJE S VÝHRADOU
555	0000008	100	00059	Sony Playstation 5			VÝHOVUJE S VÝHRADOU

Obrázek **Zahájit kontrolu**

Dokumenty Seznam parametrů

Foto dokumentace Jen živé Zpět

v6.23 100% 798x371 127.0.0.1:22425

Soubor Zobrazení

100 00059
Sony Playstation 5
VČ: ---

NEVÝHOVUJE

1/1 Teplota

Požadovaná hodnota:
<= 42

50

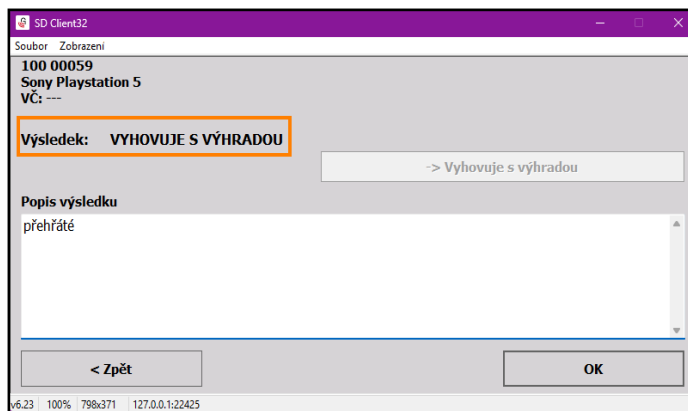
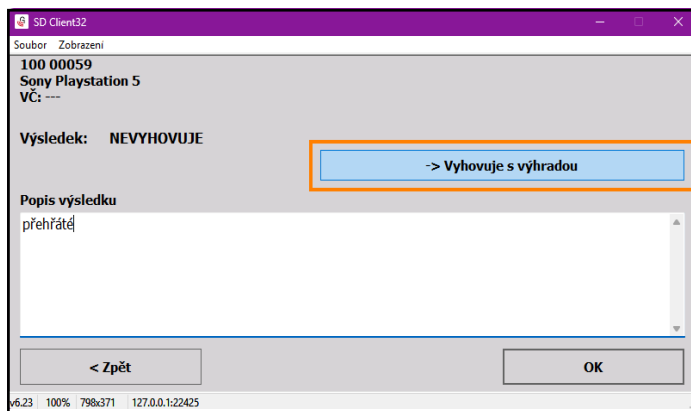
< Zpět Přerušit Další >

Obrázek Foto dokumentace Dokumenty

v6.23 100% 798x371 127.0.0.1:22425

I když některé hodnoty kontrolních parametrů nevyhovují nastaveným pravidlům, můžeme zvolit Vyhovuje s výhradou:

Výsledek se nastaví na stav vyhovuje s výhradou:

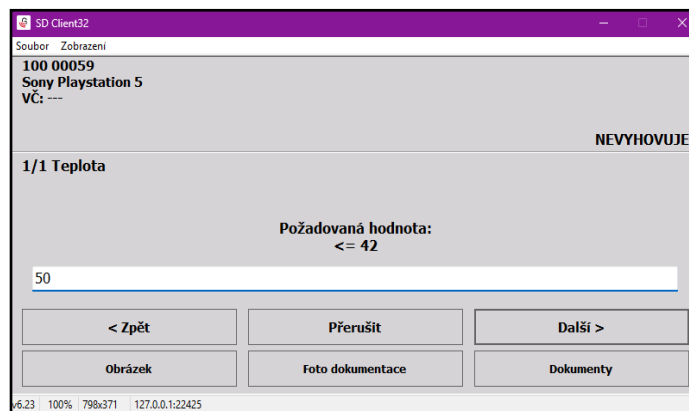
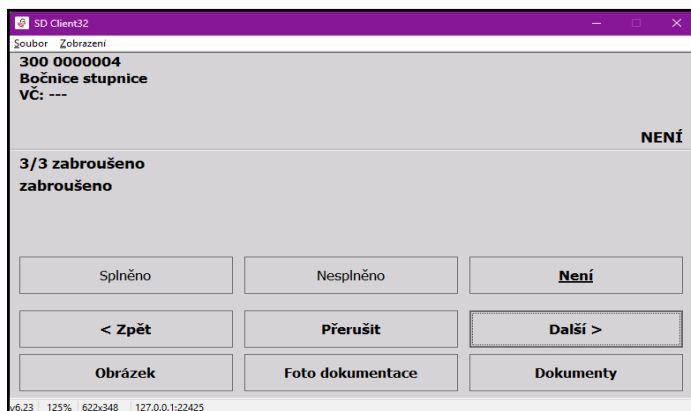


Typ kontroly logickou hodnotou:

Splněno nebo Nesplněno:

Typ kontroly parametrem:

Zadává se hodnota:



Tlačítkem Uzávřít ukončíme práci s kontrolním plánem položky.
Řádek se přestane v SD klientu zobrazovat.

Kontrolované karty / doklady mohou v rámci nastavení v Helios obsahovat i obrázky, dokumenty vázané na kontrolu:

SD Client32 - Seubor Zobrazení

Doklady kontrolních plánů

^Č....	Druh dokladu	Doklad	VČ	Datum pořízení
11	Skladová karta	100 00059 Sony Playstation 5 (003)		10.03.2025 12:58:24
12	Příjemka	300 0000003 (003)		10.03.2025 13:07:06
13	Výdejka	400 0000009 (003)		10.03.2025 13:21:36

Nový Výběr

Uzávřít Zpět

v6.23 | 100% | 798x371 | 127.0.0.1:22425

SD Client32 - Seubor Zobrazení

Doklad: Skladová karta
100 00059 Sony Playstation 5 (003)

Kat...	Poř. číslo	SK	Reg. číslo	Název 1	Výrobní ...	Popis	Hodnocení
555	0000006	100	00059	Sony Playstation 5			VYHOVUJE
555	0000007	100	00059	Sony Playstation 5			VYHOVUJE S VÝHRADOU
555	0000008	100	00059	Sony Playstation 5			

Obrázek Zahájit kontrolu

Dokumenty Seznam parametrů

Foto dokumentace Jen Živě Zpět

v6.23 | 100% | 798x371 | 127.0.0.1:22425

Tlačítkem Jen živé / Zrušit filtr můžeme přepnout pohled jen na položky, které nebyly doposud kontrolovány:

Seznam rozpracovaných kontrol podle dokladu a položky – vždy se kontroluje konkrétní položka z dokladu nebo přímo skladová karta:

SD Client32
Sebor Zobrazení

Doklad: Skladová karta
100 00061 Lenovo Tab M10 - tablet (003)

Kat...	Poř. číslo	SK	Reg. číslo	Název 1	Výrobní ...	Popis	Hodnocení
555	0000001	100	00061	Lenovo Tab M10 - tablet			VYHOVUJE
555	0000005	100	00061	Lenovo Tab M10 - tablet			

Obrázek Zahájit kontrolu

Dokumenty Seznam parametrů

Foto dokumentace **Jen živé** Zpět

v6.23 100% 798x371 127.0.0.1:22425

SD Client32
Sebor Zobrazení

Doklady kontrolních plánů

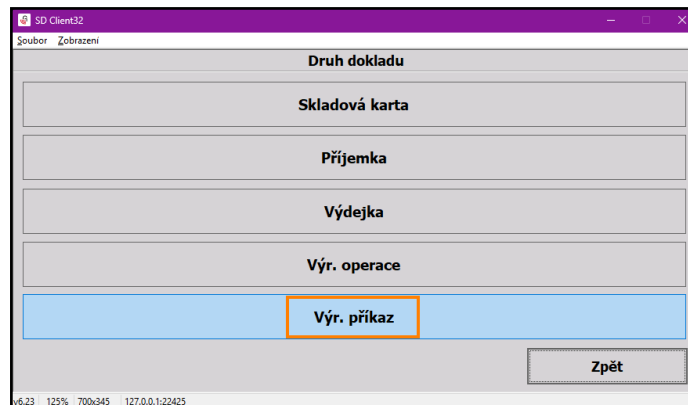
^Č....	Druh dokladu	Doklad	VČ	Datum pořízení
3	Příjemka	320 000001 (003)		10.02.2025 12:52:05
4	Výr. příkaz	001 - 1		10.02.2025 13:00:18
5	Výdejka	400 0000006 (003)		10.03.2025 10:16:56
6	Výdejka	400 0000009 (003)		10.03.2025 10:22:06
7	Skladová karta	100 00061 Lenovo Tab M10 - tablet (003)		10.03.2025 10:41:00
8	Příjemka	300 0000006 (003)		10.03.2025 10:55:05
9	Výdejka	400 0000046 (003)		10.03.2025 10:58:08
10	Skladová karta	100 00059 Sony Playstation 5 (003)		10.03.2025 12:36:18

Nový Vyběr

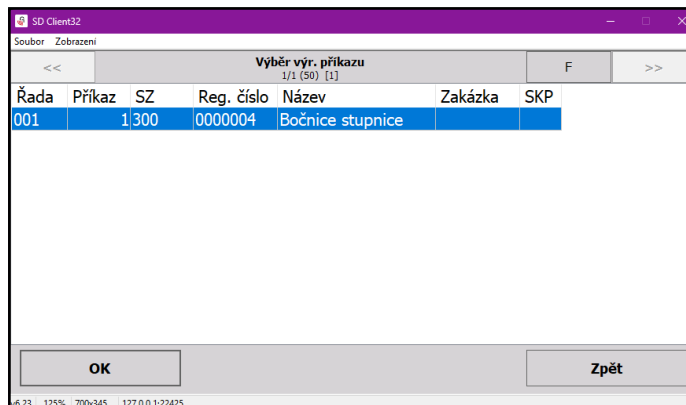
Uzavřít Zpět

v6.23 100% 798x371 127.0.0.1:22425

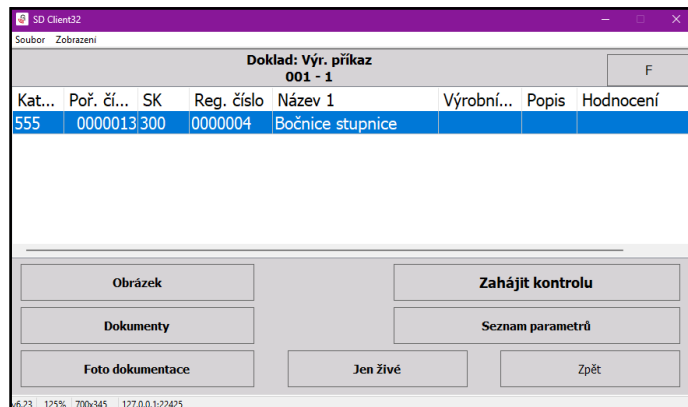
Kontrolní plán pro výrobní operaci:



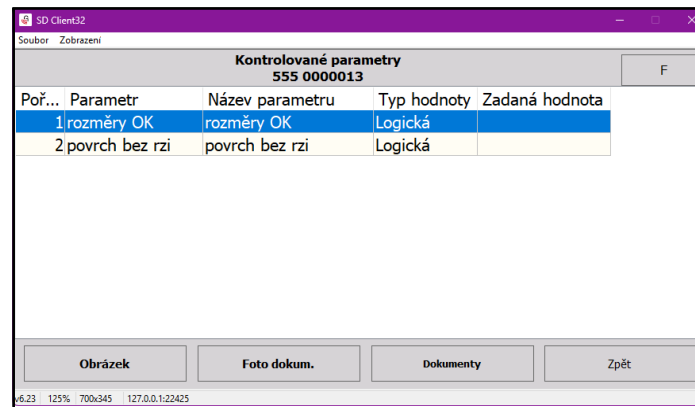
Výběr výrobního příkazu:



Můžeme zahájit kontrolu, zobrazit dokumentaci apod.:

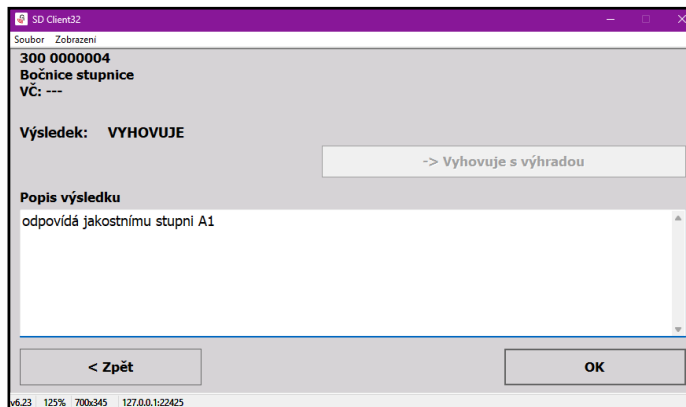
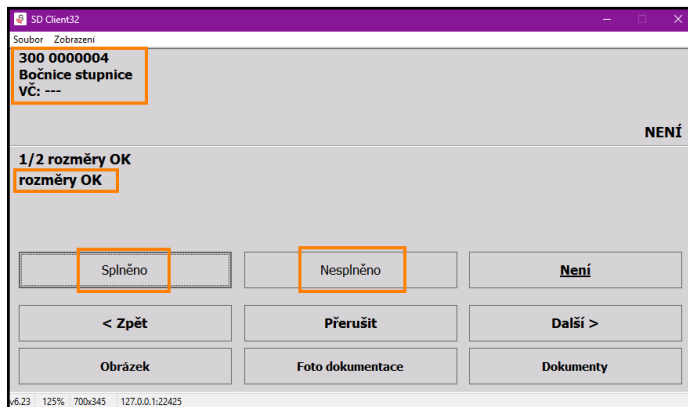


Můžeme si také zobrazit seznam kontrolovaných parametrů:



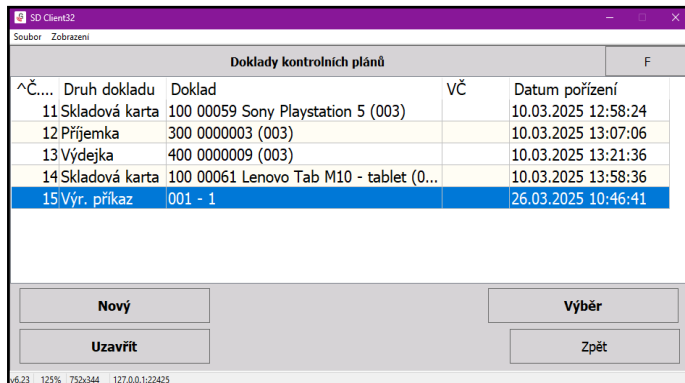
Po zahájení kontroly nás průvodce provede kontrolovanými parametry:

Na závěr kontroly můžeme zadat doplňující text:



Po dokončení kontroly se zobrazí seznam dokladů kontrolních plánů:

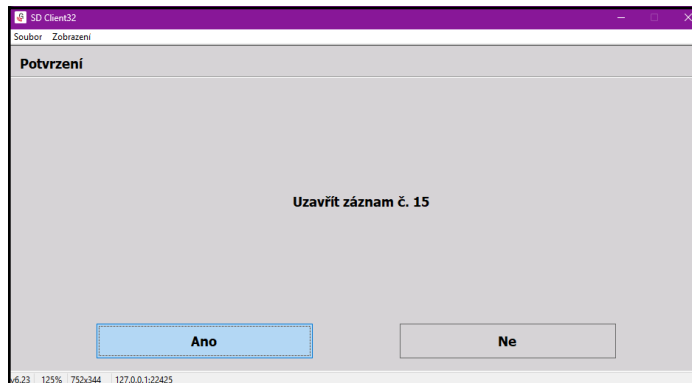
Výběrem Uzavřít -> Ano ukončíme kontrolu v SD Klient:



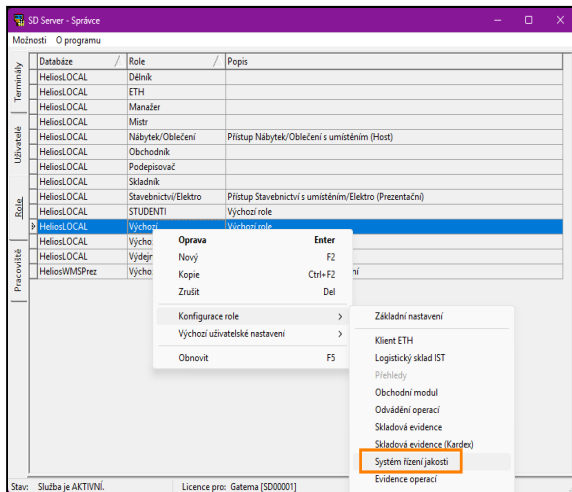
The screenshot shows a window titled "SD Klient32" with a menu bar "Soubor Zobrazení". The main area is titled "Doklady kontrolních plánů" and contains a table with the following data:

Číslo	Druh dokladu	Doklad	VČ	Datum pořízení
11	Skladová karta	100 00059 Sony Playstation 5 (003)		10.03.2025 12:58:24
12	Příjemka	300 0000003 (003)		10.03.2025 13:07:06
13	Výdejka	400 0000009 (003)		10.03.2025 13:21:36
14	Skladová karta	100 00061 Lenovo Tab M10 - tablet (0...		10.03.2025 13:58:36
15	Výr. příkaz	001 - 1		26.03.2025 10:46:41

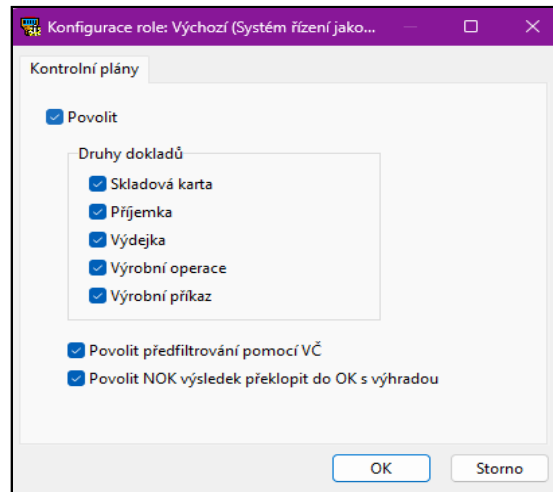
At the bottom of the window, there are four buttons: "Nový", "Uzavřít", "Výběr", and "Zpět". The status bar at the bottom left shows "6.23 125% 752x344 127.0.0.1:22425".



Nastavení modulu Systém řízení jakosti na konfiguraci role SD:



Nastavujeme druhy dokladů, které má SD Klient nabízet ke zpracování + práci s VČ a umožnění nevyhovující výsledek kontroly navolit jako OK s výhradou:



Klimesš

KAREL

karel.klimes@gatema.cz